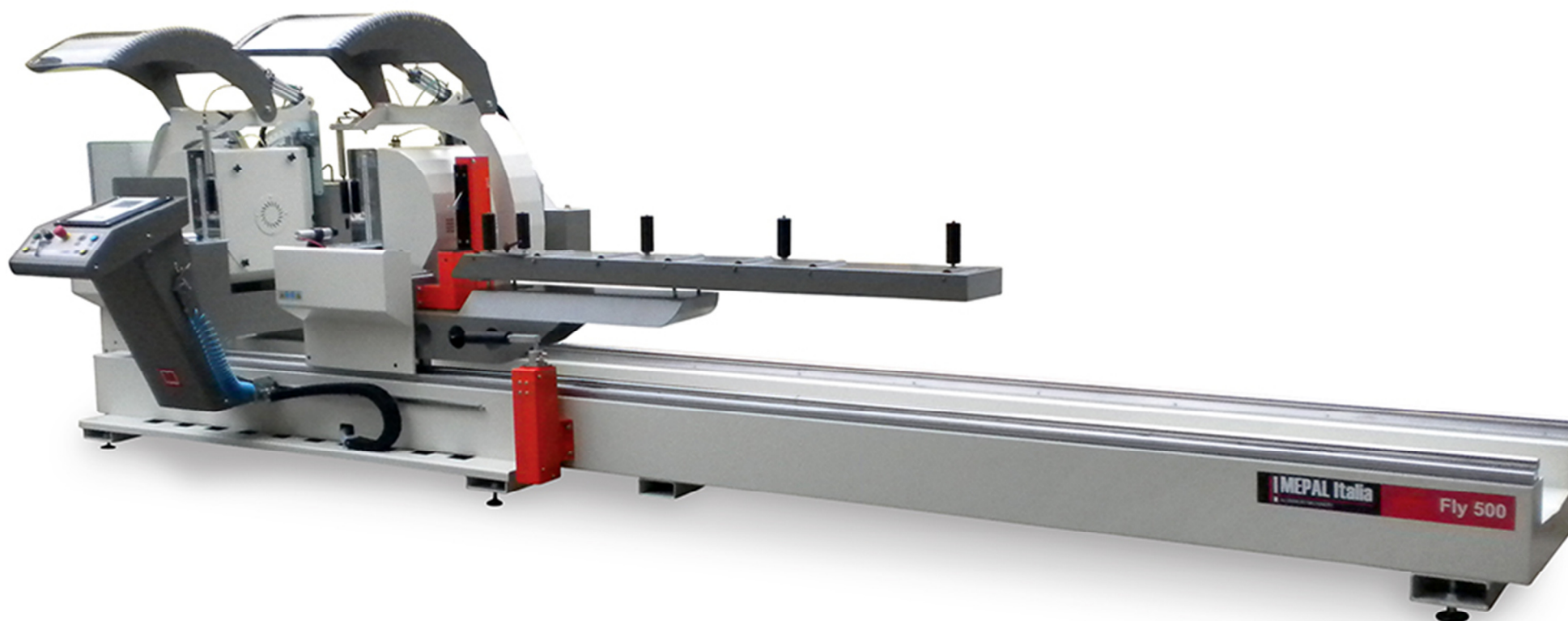




Machines et cintreuse pour acier - aluminium - PVC
Importateur exclusif combiné cisaille & plieuse COMBI

CONSEILS MACHINES SERVICES

TRONCONNEUSE DOUBLE TETE ALU PVC Série FLY 500



Productivité, haute précision et grande capacité de coupe
accessibles à tous.

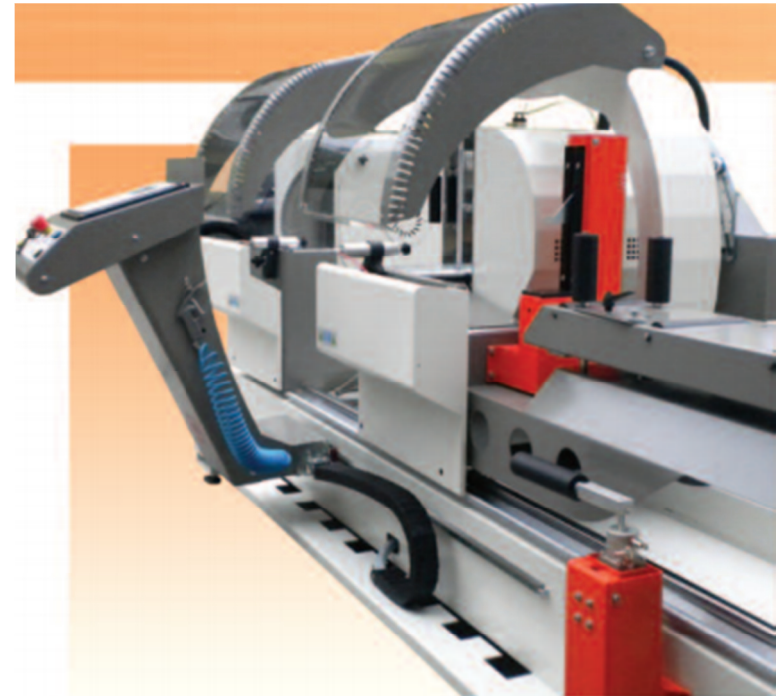
Lien pour la présentation vidéo

<https://www.youtube.com/watch?v=VXuilen27Q8&feature=youtu.be>

TRONCONNEUSE DOUBLE TETE ALU PVC Série FLY 500

TRONCONNEUSE DOUBLE TETE COUPE FRONTALE LONGUEUR MAX DE COUPE 4M/5M

- déplacement motorisé de l'unité mobile géré par CNC.
- Inclinaison pneumatique des têtes pour les angles de coupe 45°/90°/-45° (Numérique pour le modèle FLY 500 GE)
- Butée mécaniques pour les angles intermédiaires (électroniques pour FLY 500 GE)
- Eaux horizontaux et verticaux pneumatiques
- Protection de sécurité de zone de coupe
- Chemin d'aménage côté tête mobile 3 m
- Lubrification par pulvérisation
- 2 lames avec pastilles en carbure 500 mm
- Mémorisation des 100 coupes individuelles avec valeurs de correction
- Importation des listes de coupes manuellement ou via USB
- Règle métrique avec indexation de lecture

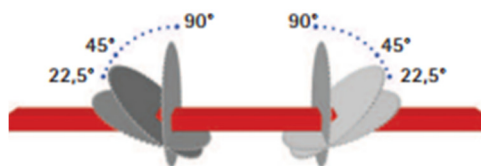


EQUIPEMENT EN OPTION :

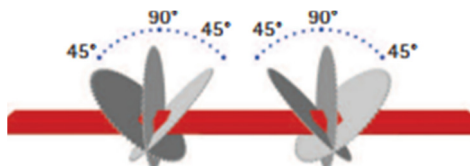
- Butée côté tête fixe 2,5 M
- Convoyer à copeaux motorisé
- Lame de rechange diamètre =500 MM
- Système de mensuration de hauteur des profilés
- Support des profilés intermédiaire pneumatique
- Vérins supplémentaires
- Surcoût pour la longueur de butée 5 M
- Pupitre de commande avec écran tactile C N C t o u c h s c r e e n T S 7 0 0 5
- Groupe d'aspiration adapté avec les branchements inclus
- Lubrification par micro pulvérisation avec de l'huile concentré
- Imprimante code barre

TRONCONNEUSE DOUBLE TETE ALU PVC Série FLY 500

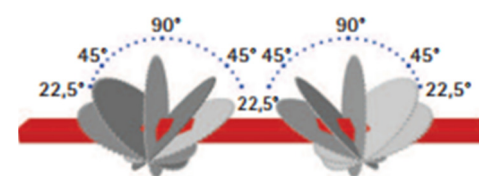
Les capacités de coupe des 3 modèles proposés:



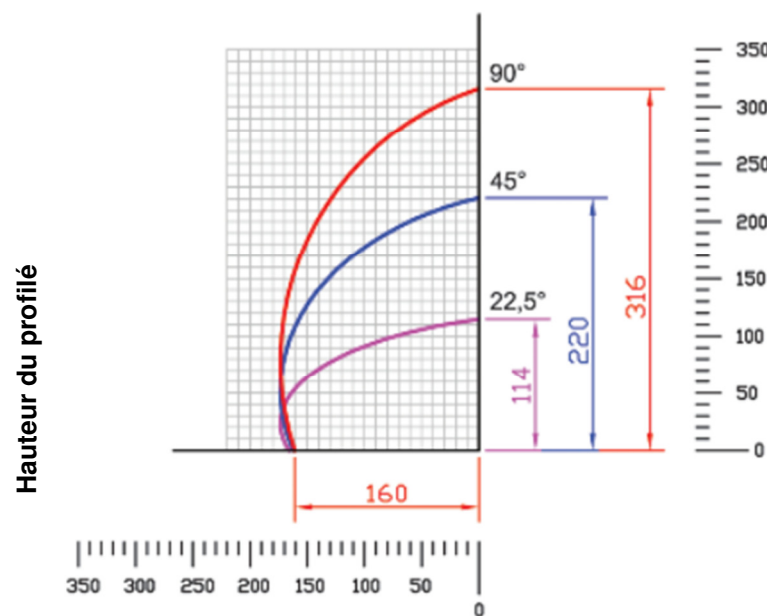
Version standard S 90°/22,5



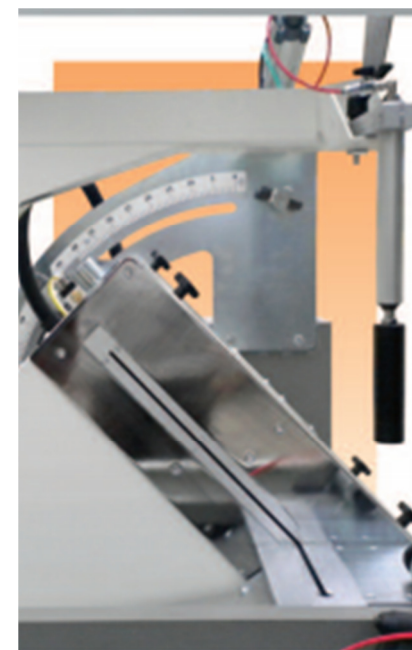
Version standard DRV REVERSE 45°/ 90°/-45°



Version GE 22,5°/ 90°/-22,5

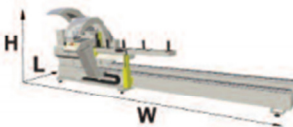


Bas du profilé



TRONCONNEUSE DOUBLE TETE ALU PVC Série FLY 500



| Ingombro Overall dimensions - Abmessungen - Dimensões - Encombrement | | | | Peso Weight - Gewicht - Poids |  |
|---|------|------|------|----------------------------------|---|
| | L | W | H | | |
| 4000 | 1200 | 5420 | 1580 | Kg 1450 | |
| 5000 | 1200 | 6420 | 1580 | Kg 1750 | |

Important : Les machines MEPAL sont assemblées avec des composants de grandes marques afin d'assurer une qualité durable et la pérennité du SAV sur de nombreuses années.